



F R A B E L S
MAÎTRE DE LA QUALITÉ DEPUIS 1942

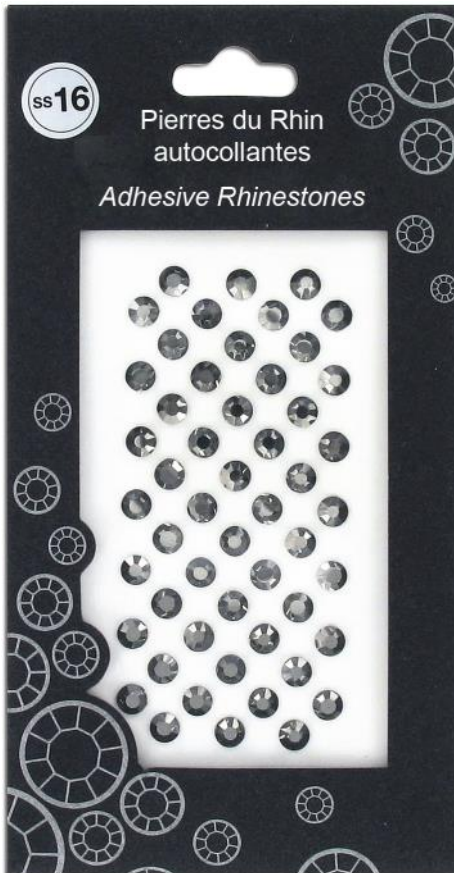
5580 Rue Paré, Montréal
QC, H4P 2M1
Tél: 514-842-8561
Fax: 514-842-6599
www.frabels.com
Email: info@frabels.com



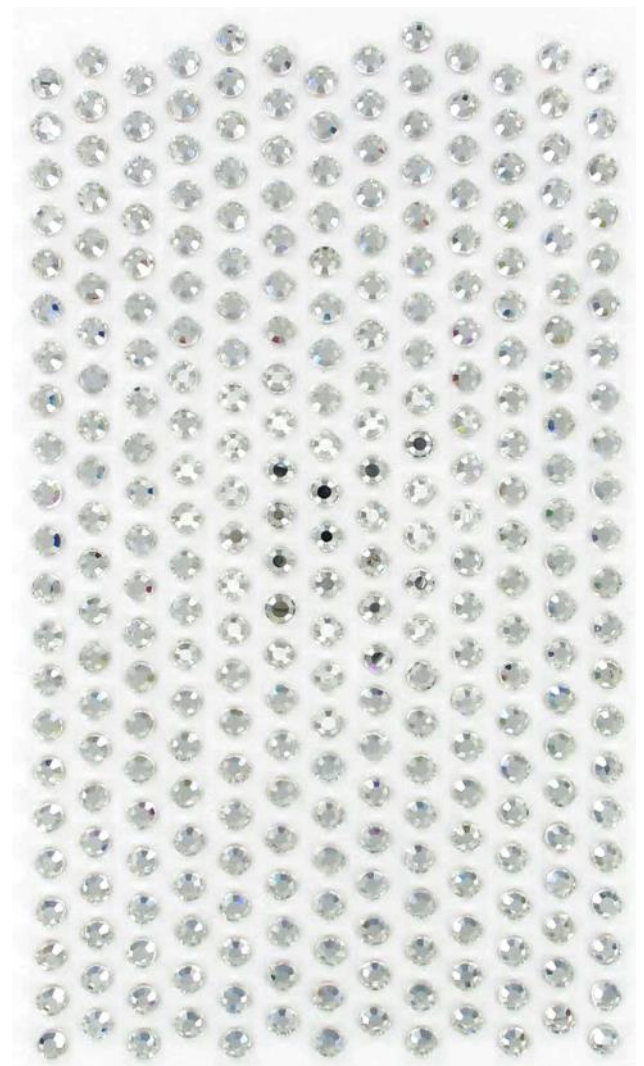
KUROMU MODA
Ingrédients de qualité en acier inoxydable
Quality Stainless Steel Ingredients

Pierres du Rhin autocollantes

Adhesive Rhinestones



CRSA/SS16/532
hématite/hematite



CRSA/SS16B/101 cristal/crystal



CRSA/SS16/204
diamant noir
black diamond



CRSA/SS16/212
jais/jet

Pierres du Rhin autocollantes à appliquer sur différentes surfaces telles que papier, métal, plastique, photos, cadres, frigo et autres. Utilisées aussi pour décorer les cartes de souhaits, portables, artisanat, ongles, véhicules ou toutes autres surfaces que vous aimerez décorer avec des pierres du Rhin

Mode d'emploi:

Assurez-vous que la surface à coller est sèche, propre, sans trace de gras ni de poussière. Ramassez une pierre à l'aide d'une pince et appliquez la sur l'endroit choisie. Pressez fermement sur les pierres pour en assurer l'adhésion. Pour de meilleur résultat attendez 24 heures pour vous assurer que tout est bien en place.

Pour retirer:

Enlevez les pierres et nettoyez la surface à l'aide d'un tissu, d'eau tiède ou d'un savon doux si nécessaire.



FRABELS
MAÎTRE DE LA QUALITÉ DEPUIS 1942

5580 Rue Paré, Montréal
QC, H4P 2M1
Tél: 514-842-8561
Fax: 514-842-6599
www.frabels.com
Email: info@frabels.com



LUMINOSA KRISTALE
AUSTRIAN CRYSTAL



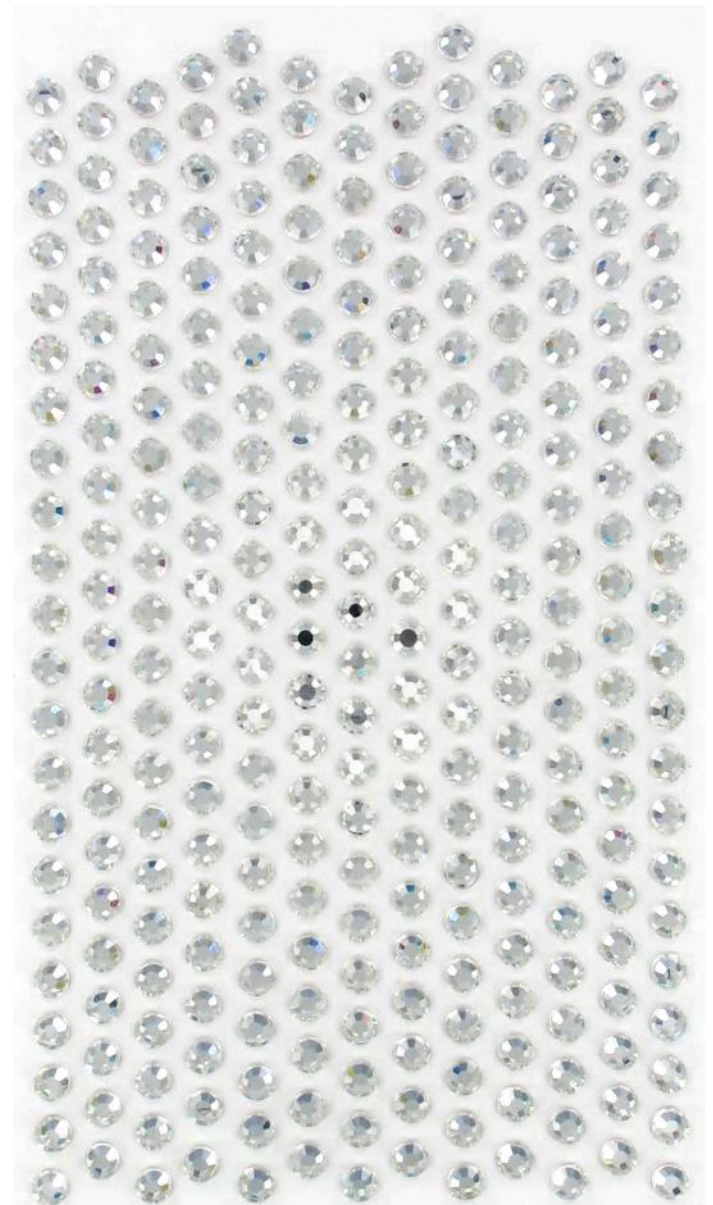
KUROMU MODA
Ingrédients de qualité en acier inoxydable
Quality Stainless Steel Ingredients

Pierres du Rhin autocollantes

Adhesive Rhinestones



bracelet, (BR1218A/PW)



CRSA/SS20/532
hématite/hematite



CRSA/SS20/101
cristal/crystal



CRSA/SS20/301
cristal AB/AB crystal



CRSA/SS20/204
*diamant noir
black diamond*



CRSA/SS20/212
jais/jet

Rhinestone to be instantly applied on different surfaces like paper, metal, plastic, etc. Best for decoration of greeting cards, portable games, mobile phones, MP3 players, DIY arts & crafts, nail arts, vehicles and all others that you would love to decorate with rhinestones.

To use:
Ensure bonding surfaces to be dry, cleaned and free from grease and dust. Take the stones off with tweezers and apply on surfaces. Press the stones firmly to allow initial curing. For best result allow adhesive to set for 24 hours.

To remove:
Peel the stones off. Clean the surface with damp cloth, warm water or mild cleaning agent if necessary.

CRSA/SS20B/101 *cristal/crystal*

Tous les articles sont de grandeur réelle sauf si indiqué autrement.

All items in this flyer are actual size unless indicated otherwise.